

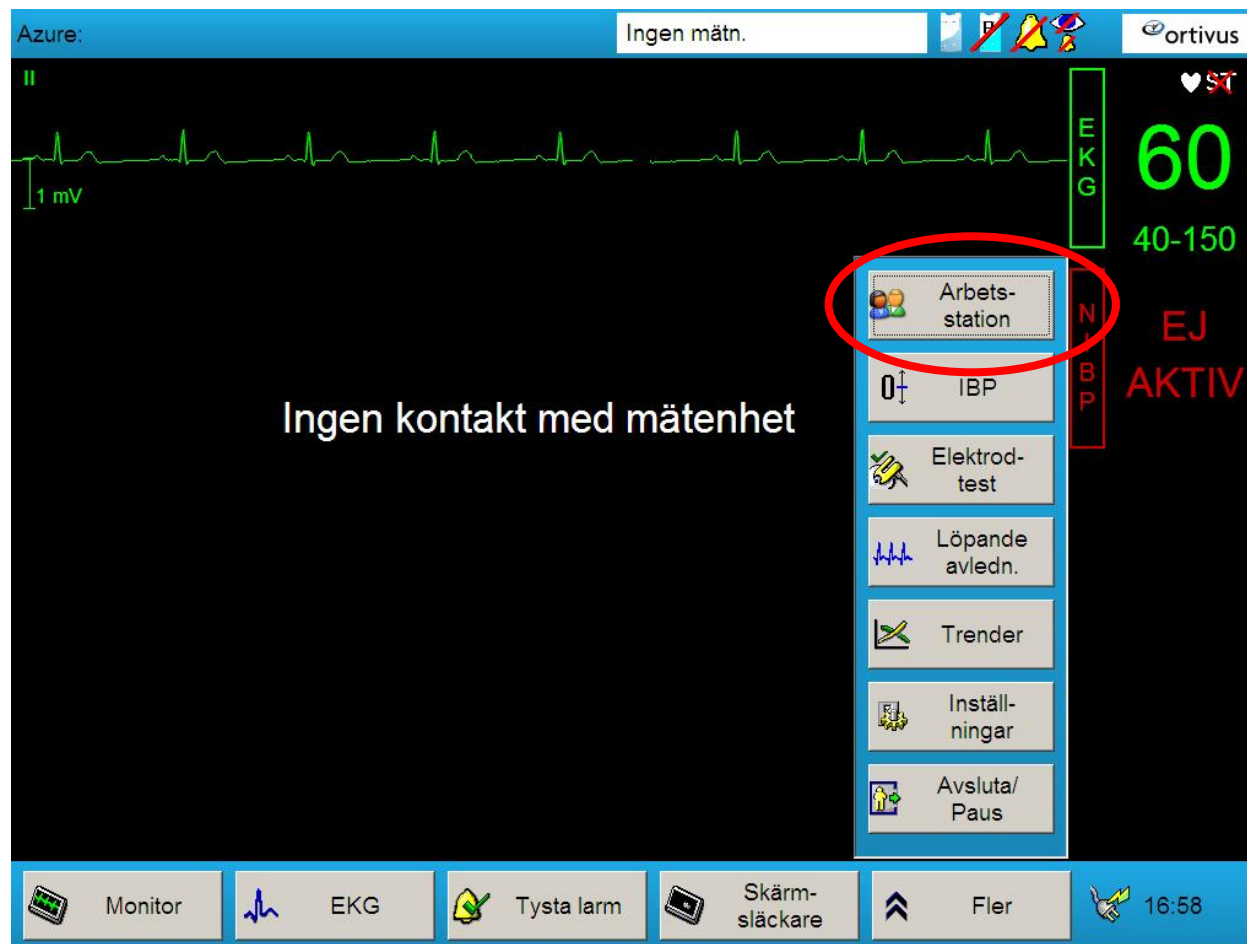
## CoroNet - Sängmonitor med Arbetsstation

Lennart Gransberg

## Sängenhet med Arbetsstation

Med den ökade funktionaliteten i CoroNet 1.6 är det nu möjligt att nå Arbetsstationen i Sängmonitorn\*.

Arbetsstationen startas genom en ny knapp i den meny som visas när man pekat på Fler.

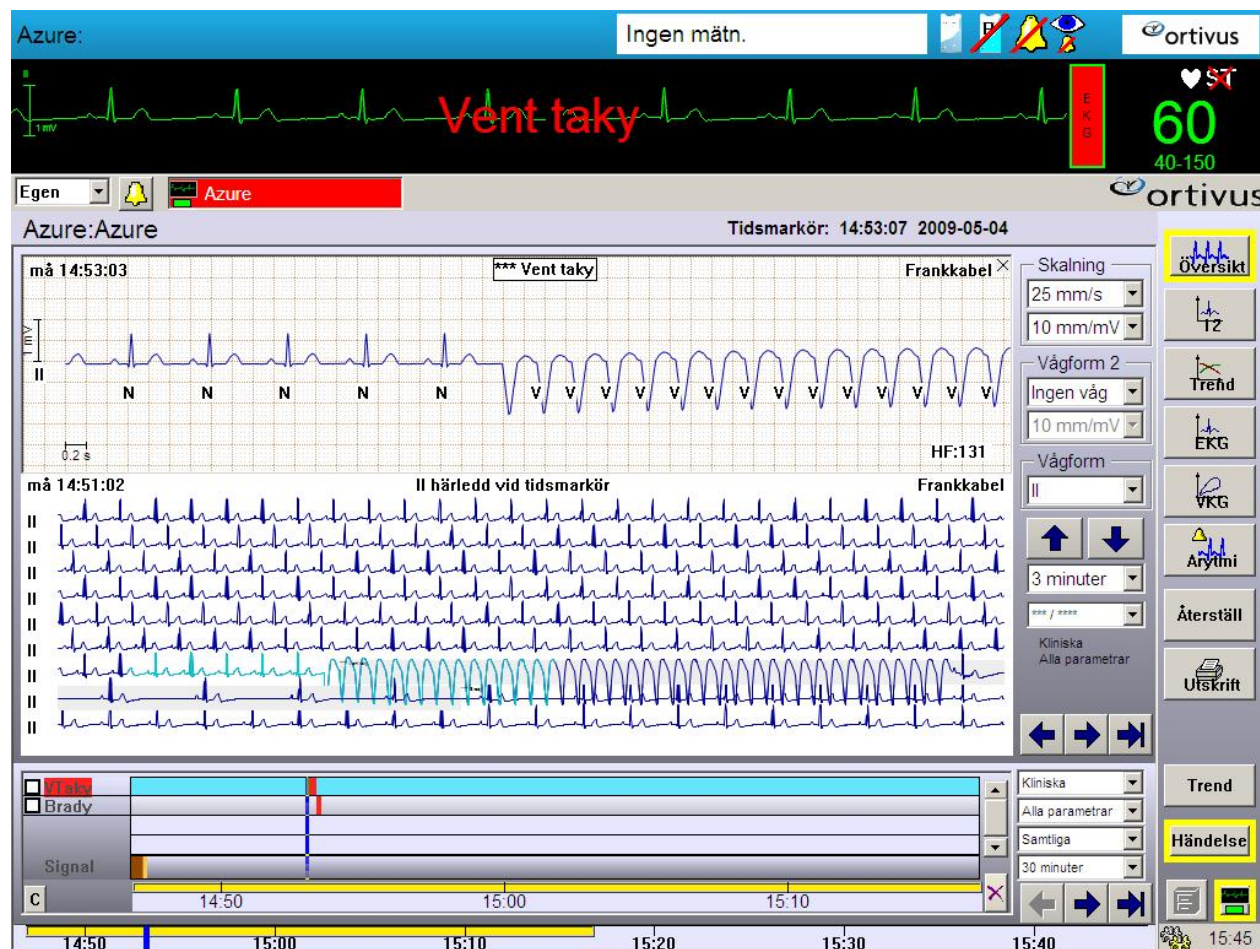


\* Kräver en monitor med minst 1024 x 768 upplösning

## Sängenhet med Arbetsstation

Orsaken till larm kan undersökas i översikten där den övre strippen visar start för händelsen.

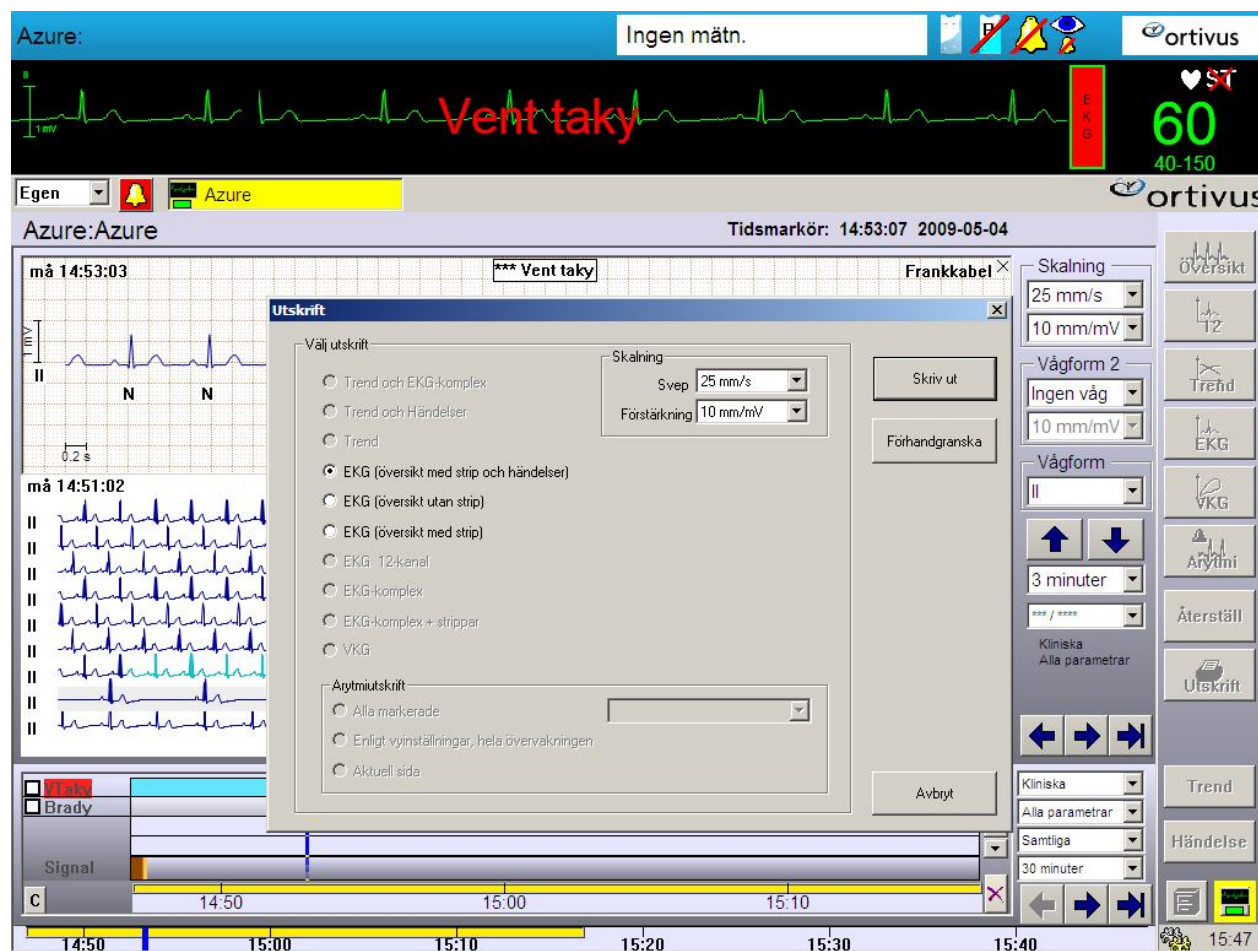
Navigering mellan händelser sker på samma sätt som på den fristående Arbetsstationen.



## Sängenhet med Arbetsstation

Alla möjligheter till utskrift som finns tillgängliga i den fristående Arbetsstationen finns även på Sängenheten.

Pappersutskriften kan skickas till en lokal skrivare eller en nätverksskrivare - utan att pågående övervakning bryts.



## Sängenhet med Arbetsstation

Även vyn för granskning av arytmier finns tillgänglig för att ge möjlighet till snabb överblick av de händelser som har varit.

